

Automobilindustrie digital, 02. März 2021

Was muss die KI wissen?

Dr. Jörg Dietrich, Continental AG



KI
WISSEN

Automotive AI Powered by Knowledge

Herausforderung

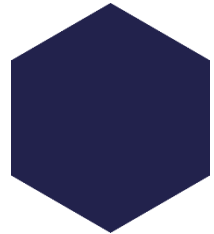
»» **Problemstellung**

Aktuelle KI-Verfahren sind datenbasiert. Für das Training und die Validierung werden enorme Datenmengen benötigt, deren Erhebung und Aufbereitung sehr aufwendig und teuer sind.

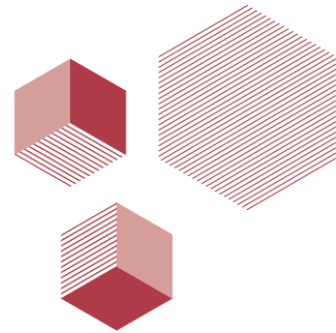
»» **Motivation**

Durch die Einbindung von bestehendem Wissen in KI-Funktionen kann die Effizienz des Trainings sowie die Analysierbarkeit der Entscheidungen erhöht werden.

Ansatz des Projekts



DATENBASIIERT



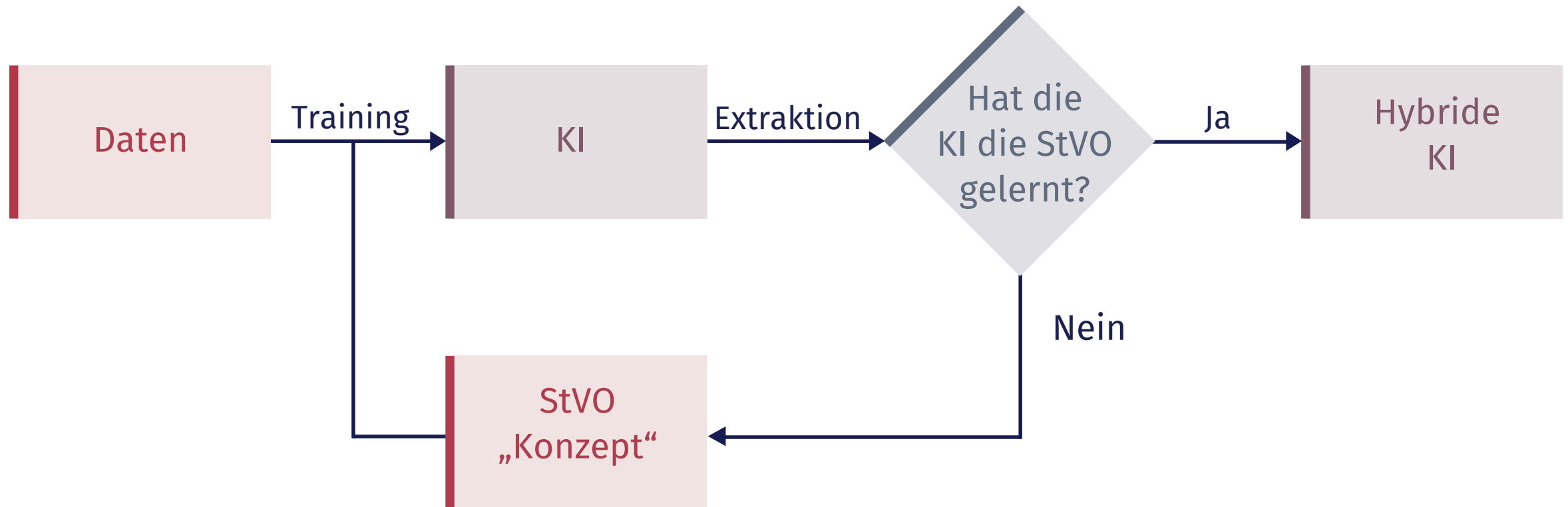
REGELBASIIERT



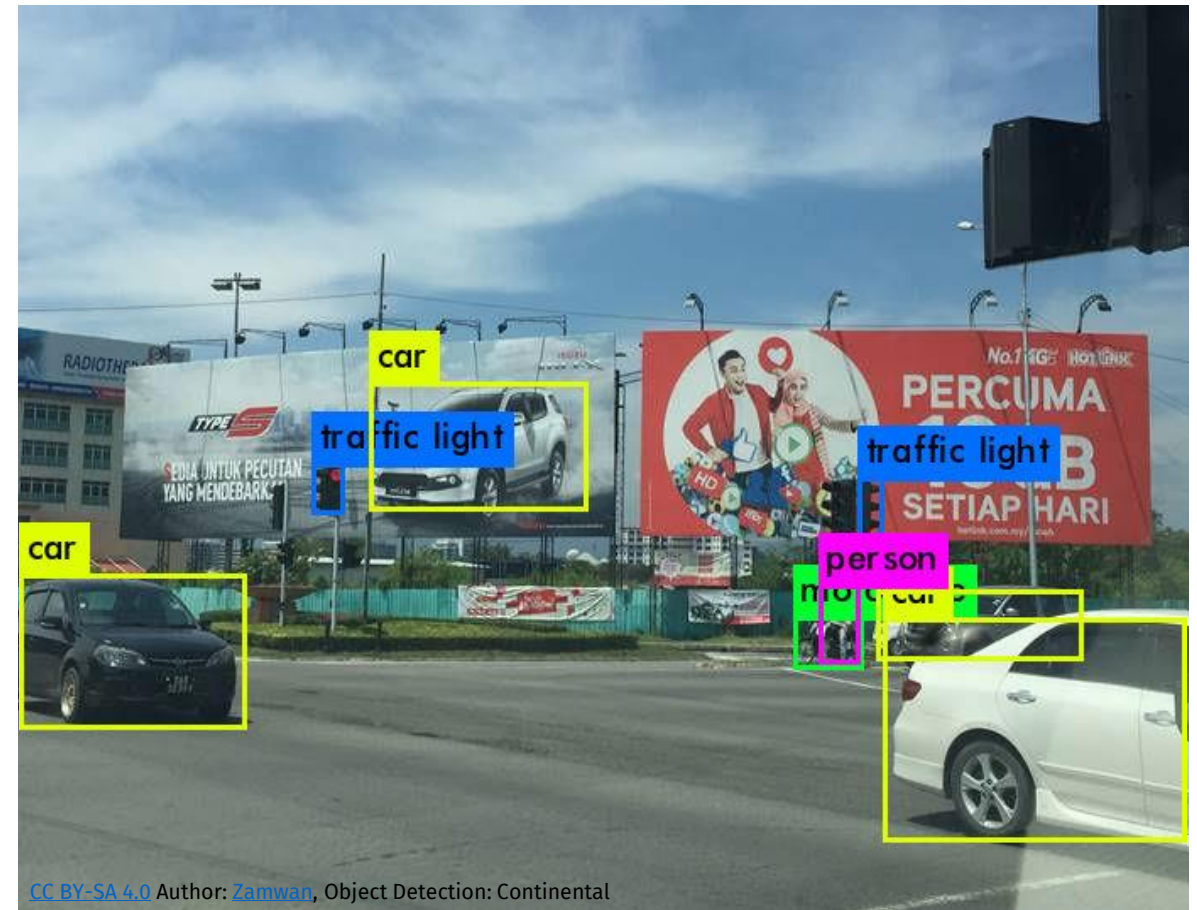
**HYBRIDER ANSATZ
DER ALGORITHMEN-
ENTWICKLUNG**

KI Wissen verfolgt das Ziel, hybride Architekturen – die dritte Welle der KI – sicher ins automobiler Umfeld zu bringen.

Was hat die KI gelernt? Was bringen wir ihr bei?



Mathematisch-physikalisches Wissen

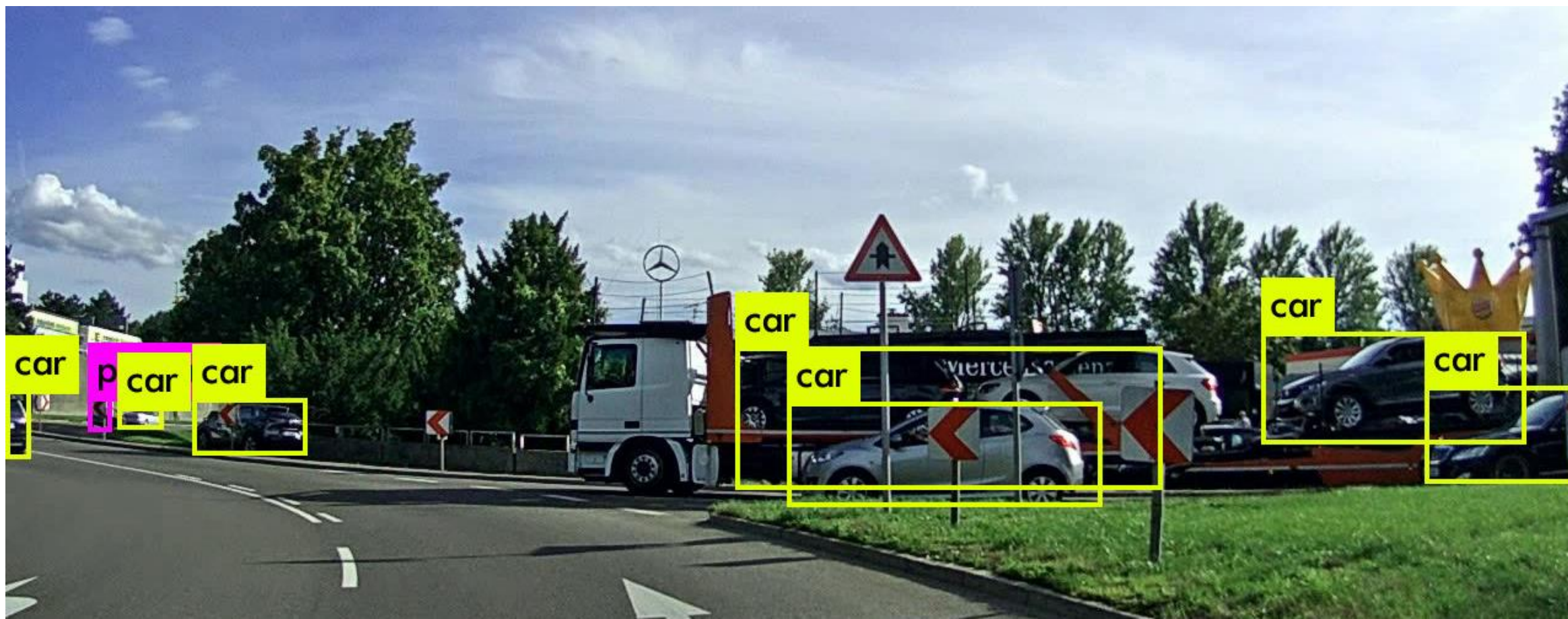


Experten- und normatives Wissen





Wissen, was wichtig ist



Ökosystem für Wissen



Ergebnisse



Deutlich verringerter
Datenhunger



Zuverlässige KI auch
in unerwarteten Situationen



Sicherheit auch in
untrainierten Situationen



Projektkoordinator:

Dr. Jörg Dietrich | Continental AG

ki-wissen-koordinator@eict.de

KI Wissen ist ein Projekt der KI Familie
und wurde aus der VDA Leitinitiative autonomes
und vernetztes Fahren heraus entwickelt.



www.kiwissen.de

 @KI_Familie  KI Familie

Gefördert durch:



aufgrund eines Beschlusses
des Deutschen Bundestages